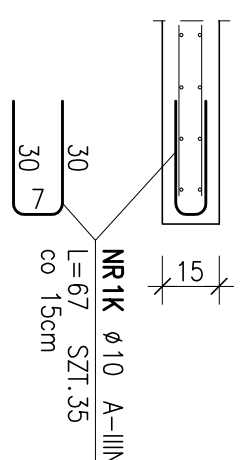


**SZCZEGÓŁ DOZBROJENIA
NIEPODPARTYCH KRAWĘDZ
SPOCZNIKÓW SCHODÓW**


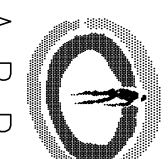


ZESIĄNIENIE STALI					DL. ŁĄCZNA (m)		
POZ.	NR PRZĘTA	ROZDZIAŁ STALI	ŁĄCZNIK	SEKCIJA	Ø6	Ø10	Ø12
					A-IN		
4.3.1	1	Ø 12 A-IN	484	12			550,08
	2	Ø 12 A-IN	3112	12			37,32
	3	Ø 12 A-IN	1702	12			19,2
	4	Ø 12 A-IN	1702	22			46,9
	5	Ø 12 A-IN	484	12			
4.3.2	6	Ø 12 A-IN	484	12			550,08
	7	Ø 12 A-IN	484	12			550,08
	8	Ø 12 A-IN	484	12			550,08
	9	Ø 12 A-IN	484	12			550,08
	10	Ø 6 A-IN	1565	25		41,25	
4.3.3	11	Ø 12 A-IN	583	12		45,3	
	12	Ø 12 A-IN	583	12			69,96
	13	Ø 12 A-IN	3003	12			56,36
	14	Ø 12 A-IN	140	12			16,8
	15	Ø 12 A-IN	150	12			18
RWEMOZIE	16	Ø 12 A-IN	170	12		20,4	
	17	Ø 12 A-IN	170	12			23,45
	18	Ø 10 A-IN	149	25			35,28
	19	Ø 10 A-IN	149	25			35,28
	20	Ø 10 A-IN	149	25			35,28
MASA JEKOWOSTKOWA [kg/m]				136,45	23,45	0,722	0,888
MASA JEKOWOSTKI [kg]				0,222	0,817	0,172	0,888
MASA JEKOWOSTKI [kg]				30,29	14,47	5,544	
WYKONANIE x 1				579,16			

ZESTAWIENIE STALI

BETON B37 (C30/37)
STOSUNEK W/C – 0,55
MAKSYMALNA ŚREDNICA ZIAREN KRUSZYWA 16mm
STAL A-IIIN (RB500W)
GRUBOŚĆ OTULENIA 2,5cm

UWAGI:

PROJEKT KONSTRUKCJI	
	BUD-EXPERT
dr inż. JERZY ZIELONIAK Przesłabrowsko Projektowo-Inżynierskie 65-522 Poznań ul. Koszowska 10Z e-mail: biuro@bud-expert.pl	
	ARA PROSA
ARCHITEKTURA PRACOWNIA ARCHYTEKTÓW I INŻYNIERÓW GŁÓWNYCH UL. WĄCELESIEWSKIEGO 7, 61-606 POZNAN TEL./FAX: 061 661 78 72; E-MAIL: arapro@arapro.com.pl www.arapro.com.pl	
BUDOWA WIDOKU NALEGIWOSTEJ KUCHNI W M. AL. POLSKICH W CZĘSTOCHOWIE	
PROJEKT WYKONAWCZY – KONSTRUKCJA	
KLATKA SCHODOWA POZI. 4.3	RYSUNEK GABARYTOWY I ZBROJONIOWY
SYMA	SIMA
1:50 i 1:20	WCISZEK-2010
CENY PRAC PROJEKTOWYCH	DATA WYDANIA
mgr inż. Jerzy Zielonak upr. nr 77/65	15.05.2010
mgr inż. Ryszard Kopyński Ciepłoteczność upr. nr 165/Pw/51	
mgr inż. Jerzy Zielonak upr. nr 2/65/Pw	
TWORZENIE:	
tekst: Inżynier Jerzy Zielonak	
DRUK	
K-47	